

**COMUNE DI SAN CASCIANO VAL DI PESA – PIANO
OPERATIVO - QUADRO CONOSCITIVO**

Analisi del Patrimonio edilizio nel territorio aperto

Responsabile del progetto: prof. Arch. GIAN FRANCO DI PIETRO
Collaboratori: arch. D. Donatini, arch. R. Monaci, arch. G. Pessina

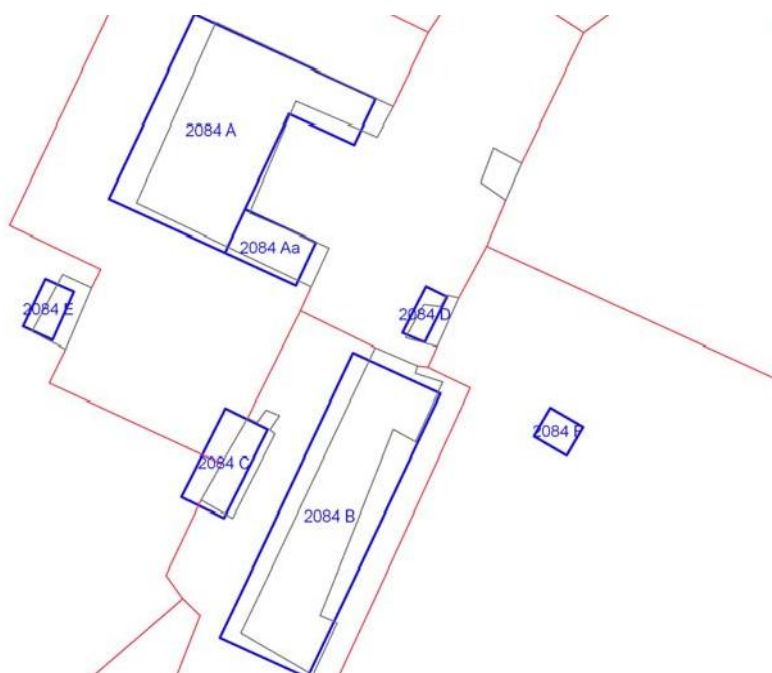
SCHEDA N. 2084

Toponimo ed indirizzo Villa Belvedere Via Campoli 117/119/121/123/125

Schede 1985: n. 02/ 463-464-465

CTR 1:5000: foglio n. 275152

NCT: foglio/particella 100/10;100/15;100/13;100/11;100/12



	OGGETTO	*
A	villa	RV
Aa	cappella	RV
B	casa colonica	SV
C	annesso agricolo	V
D	abbeveratoio	V
E	vasca	V
F	annesso agricolo	N

(*)Valore: RV: rilevante; V: medio; CC: compatibile con il contesto; SV: scarso; N: nullo

Data rilievo: 05/02/03

USO ATTUALE		
A	Abitazione temporanea ; Agriturismo	
Aa	Altro	
B	Abitazione temporanea ; Agriturismo	
C	Altro	
D	Inutilizzato	
E	Annesso agricolo	
F	Annesso agricolo	
Note Aa: Cappella; B: I volumi posti nella parte sud dell'edificio sono usati come cantina ; C: Rimessa.deposito		
ALTERAZIONI TIPOLOGICHE		
A	Ristrutturazione distributiva; Cambiamento destinazione	
Aa	Assenti	
B	Superfetazioni; Ristrutturazione distributiva ; Cambiamento destinazione ; Frazionamento in più alloggi	
C	Cambiamento destinazione	
D	Assenti	
E	Assenti	
F	Assenti	
Note		
ALTERAZIONI ARCH. ESTERNE		
A		
Coperture	assenti	
Gronde e cornicioni	assenti	
Comignoli	assenti	
Intonaci	assenti	
Muri a faccia vista	assenti	
Aperture	assenti	
Infissi e persiane	assenti	

Elementi costruttivi/decorativi	assenti	
Elementi aggettanti (tettini)	assenti	
Aa		
Coperture	assenti	
Gronde e cornicioni	assenti	
Comignoli	assenti	
Intonaci	assenti	
Muri a faccia vista	assenti	
Aperture	assenti	
Infissi e persiane	assenti	
Elementi costruttivi/decorativi	assenti	
Elementi aggettanti (tettini)	assenti	
B		
Coperture	gravi	
Gronde e cornicioni	assenti	
Comignoli	leggere	
Intonaci	leggere	
Muri a faccia vista	assenti	
Aperture	gravi	
Infissi e persiane	leggere	
Elementi costruttivi/decorativi	leggere	
Elementi aggettanti (tettini)	assenti	
C		
Coperture	assenti	
Gronde e cornicioni	assenti	
Comignoli	assenti	
Intonaci	assenti	
Muri a faccia vista	assenti	
Aperture	gravi	
Infissi e persiane	gravi	
Elementi costruttivi/decorativi	assenti	
Elementi aggettanti (tettini)	assenti	
D		
Coperture	assenti	
Gronde e cornicioni	assenti	
Comignoli	assenti	
Intonaci	assenti	
Muri a faccia vista	assenti	
Aperture	assenti	

Infissi e persiane	assenti	
Elementi costruttivi/decorativi	assenti	
Elementi aggettanti (tettini)	assenti	
E		
Coperture	assenti	
Gronde e cornicioni	assenti	
Comignoli	assenti	
Intonaci	assenti	
Muri a faccia vista	assenti	
Aperture	assenti	
Infissi e persiane	assenti	
Elementi costruttivi/decorativi	assenti	
Elementi aggettanti (tettini)	assenti	
F		
Coperture	assenti	
Gronde e cornicioni	assenti	
Comignoli	assenti	
Intonaci	assenti	
Muri a faccia vista	assenti	
Aperture	assenti	
Infissi e persiane	assenti	
Elementi costruttivi/decorativi	assenti	
Elementi aggettanti (tettini)	assenti	
STATO DI CONSERVAZIONE		
A	Buono	
Aa	Buono	
B	Buono	
C	Buono	
D	Buono	
E	Buono	
F	Medio	
VALORE		
A	Rilevante	
Aa	Rilevante	
B	Scarso	
C	Scarso	
D	Medio	
E	Medio	
F	Nulla	

AREA DI PERTINENZA		Valore complessivo: Rilevante	
	Aperta	L'area di pertinenza dell'intero complesso è aperta. Solo l'area dell'edificio A, come villa, è chiusa	
	Recinzioni interne		
	Piscina		
	Recinzione con rete metallica		
A	Recinzione esterna		
A	Cancello		
A	Alberature di pregio		
A	Terrazza		
A	Recinzione con muri		
A	Viale cipressi		
ALTERAZIONI AREA DI PERTINENZA			Alterazioni complessive: leggere
	Pavimentazione	leggere	
	Muri a retta in c.a.	assenti	
	Arredo (lumi;gazebo;..)	leggere	
	Vegetazione incongrua	assenti	
	Garage/rimessa interrata	assenti	
	Box	assenti	
	Parcheggi	presente	Area a parcheggio sterrata
	Baracche precarie	assenti	
VISIBILITA'			
Da punti panoramici			







